

TRULY A CLASS OF ITS OWN

1985年の発売当初より、スポーツライディングを楽しめるスーパースポーツとして、25年以上にわたって常に進化を続けるマシン。ビッグ・ピストン・フロントフォーク、ブレンボ製モノブロックフロントブレーキキャリパーを採用し、ライダーの好みに応じて出力特性を2つの中から選択できるSuzuki Drive Mode Selector (S-DMS)を装備。750ccの排気量とコンパクトな車体により、高いコントロール性を実現しています。



Metallic Triton Blue (YSF)

THE TOP PERFORMER IN ITS CLASS

GSX-Rシリーズに共通する“The Top Performer”というコンセプトを追求した600ccクラススーパースポーツモデルです。ビッグ・ピストン・フロントフォーク、ブレンボ製モノブロックフロントブレーキキャリパーを採用。乗りやすさを追求するためにエンジン内部を設計し、ライダーの好みに応じて出力特性を2つの中から選択できるSuzuki Drive Mode Selector (S-DMS)を装備。



Pearl Vigor Blue / Pearl Glacier White (AJP)
(30周年記念カラー)

GSX-R 750



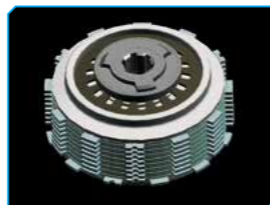
Pearl Vigor Blue / Pearl Glacier White (AJP)
(30周年記念カラー)



Metallic Mat Black No.2 /
Glass Sparkle Black (KGL)



※写真は当該車両とは異なります。
Suzuki Drive Mode Selector (S-DMS)



Back-torque-limiting clutch



※写真は当該車両とは異なります。
3-way adjustable footpeg

GSX-R 600



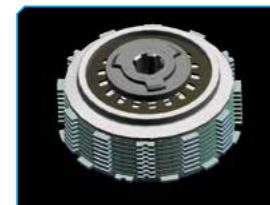
Metallic Triton Blue (YSF)



Pearl Mira Red /
Metallic Mat Black No.2 (ARB)



※写真は当該車両とは異なります。
3-way adjustable footpeg



Back-torque-limiting clutch



※写真は当該車両とは異なります。
Suzuki Drive Mode Selector (S-DMS)